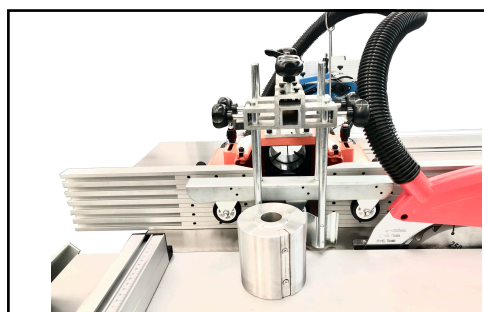


COMBINATA DA LEGNO 8 LAVORAZIONI

ART. 0498



**CARTEGGIATRICE
A RULLO A 1500 RPM**



CAVATRICE



**LA MACCHINA PUO' ESSERE DIVISA
VELOCEMENTE IN DUE PARTI (SEI BULLONI)
PER ENTRARE ATTRAVERSO PICCOLE
APERTURE**




DATI TECNICI


COD.0498	COMBINATA PER LEGNO
ALTEZZA PIANI	840 mm
DIMENSIONE INGOMBRO	1880 x 1500 x 1050 mm

SEGA CIRCOLARE	
DIMENSIONI TAVOLA PRINCIPALE	1045 x 800 mm
DIMENSIONI LAMA	254 x 3,2 x 30 mm 24 Z
VELOCITA' LAMA	4050 rpm
ALTEZZA DI TAGLIO	65 mm 90° - 45 mm 45°

SQUADRATRICE	
CAPACITA' DI TAGLIO CON SQUADRATRICE	1370 mm
TAVOLA SCORREVOLE	1500 x 840 mm

PIALLA FILO SPESSORE	
DIMENSIONE PIANI	1285 x 310 mm
SEZIONE ALBERO	Ø 75 mm
DIAMETRO ASPIRAZIONE	Ø 100 mm
LAME	N.3
CAPACITA' PIALLA FILO	310 x 5 mm
CAPACITA' SPESSORE	310 x 180 mm
GIRI ALBERO	4000 rpm

CAVATRICE	
DIMENSIONI PIANI	150 x 365 mm
CORSO VERTICALE	0 - 80 mm
CORSO LONGITUDINALE	0 - 85 mm
CORSO TRASVERSALE	0 - 140 mm
GIRI ALBERO	4000 rpm

INCISORE	
DIMENSIONI LAMA	Ø 80 x 3,2 x 20 mm 8 Z
VELOCITA' LAMA	6300 rpm

TOUPIE



SEZIONE ALBERO

Ø 30 mm

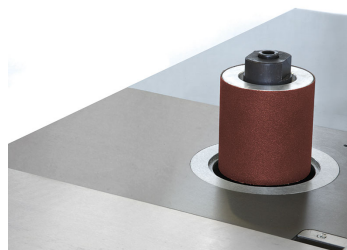
CORSA ALBERO

130 mm

GIRI ALBERO

1500 / 4000 / 6000 rpm

CARTEGGIATRICE A RULLO



DIMENSIONI

Ø 100 x 100h mm

GIRI ALBERO

1500 rpm

MOTORE MONOFASE

3 x 230 V 50 Hz 2.2 kW

CODICE EAN

EAN 8012667276850

PESO

445 kg

DIMENSIONI IMBALLO

1600 X 1300 X 1010 MM